

# 各種手数料一覧

## ●内国為替手数料(1口または1通につき)

(2020年6月30日現在)

		3万円未満	3万円以上	
振込 手数料	窓口扱い	同一店内あて	330円	550円
		当行本支店あて	330円	550円
		他行あて 電信・文書扱	660円	880円
	自動送金扱い	同一店内あて	110円	110円
		当行本支店あて	220円	330円
		他行あて 電信・文書扱	440円	660円
	ATM (現金扱い)	同一店内あて	220円	440円
		当行本支店あて	220円	440円
		他行あて	550円	770円
	ATM (キャッシュカード扱い)	同一店内あて	無料	無料
		当行本支店あて	110円	330円
		他行あて	440円	660円
EB等(FB、MT、FD、 (中京)ビジネスダイレクト)	同一店内あて	無料	無料	
	当行本支店あて	110円	330円	
	他行あて	440円	660円	
〈中京〉ダイレクトねっと版 (個人向けインターネット バンキング)	同一店内あて	無料	無料	
	当行本支店あて	110円	220円	
	他行あて	220円	330円	
送金 手数料	当行本支店あて		440円	
	他行あて		660円	
給与振込 手数料	他行あてEB扱い		165円	
	他行あて		440円	
取立 手数料	取扱店の所属手形交換所の 地域内	当行本支店 および他行あて		440円
		当行本支店あて		660円
	上記以外	他行あて	普通扱	880円
		至急扱	880円	
特殊扱 手数料	送金・振込の組戻料			1,100円
	不渡手形返却料			1,100円
	取立手形組戻料 (ただし、受託店あてに発送済の場合に限ります)			1,100円
	取立手形店頭提示料 (ただし、受託銀行が遠隔地の店舗へ店頭提示して取立てる場合とします) ※取立費用が1,000円以上のときは実費+消費税相当額をいただきます。			1,100円
	その他特殊取扱手数料		実費 + 消費税相当額	

※店番号が異なる支店(母店)と出張所の間のお振り込みは、当行本支店あてとして  
お取り扱いいたします。

※金額には消費税(10%)が含まれています。



## ●各種手数料・代金(1枚・1通または1件につき)

(2020年6月30日現在)

発行手数料	自己宛小切手	550円	
	当行所定の残高証明書(定期発行)	550円	
	当行所定の残高証明書(都度発行)	770円	
	当行所定外の残高証明書	1,100円	
	監査法人指定の残高証明書	3,300円	
	当行所定の取引履歴明細表	770円	
	当行所定外の取引履歴明細表	1,100円	
	その他の証明書	1,100円	
	個人情報開示手数料	880円	
	再発行手数料	キャッシュカード・通帳・証書など	1,100円
小切手用紙・ 手形用紙代金	当座小切手1冊(50枚)	660円	
	約束手形1冊(25枚)	440円	
	為替手形1冊(25枚)	440円	
小切手用紙・ 手形用紙 署名判印刷 サービス手数料	署名判登録手数料	5,500円	
	署名判変更登録手数料	3,300円	
	署名判印刷小切手帳1冊(50枚)	770円	
	署名判印刷約束手形1冊(25枚)	550円	
エレクトロニック・ バンキング 月間基本手数料	ファームバンキング (ご利用のサービス種類により手数料が異なります)	3,300円	
	〈中京〉 ビジネスダイレクト	残高照会、入出金明細照会、振込振替、 料金払込、総合振込、給与振込	3,300円
		残高照会、入出金明細照会、 振込振替、料金払込	1,100円
	〈中京〉ダイレクトねっと版		無料

## ●各種使用料等

(2020年6月30日現在)

貸金庫	年間使用料 (ケースのサイズ等により使用料が異なります)	11,880円 ~31,680円
	夜間金庫	6,600円
	入金帳1冊	16,500円

両替手数料	窓口ご利用の場合(注1)		両替機ご利用の場合(注2)	
	1枚~50枚	550円	1日につき 1回目は無料 2回目以降は 300円	当行キャッシュカードまたは 両替機専用カードが必要 (2回目以降は両替機専用 カードのみ利用可)
51枚~500枚	550円	300円	両替機専用 カードが必要	
501枚~1,000枚	1,100円	400円		
1,001枚以上は 500枚まで毎に	550円 追加	1回のご利用は1,000枚までとなります。 再度ご操作ねがいます。		

(注1)・お持込み枚数、お持ち帰り枚数のいずれか枚数の多い方を基準に手数料を  
申し受けます。

・低額金種から高額金種への両替も対象とさせていただきます。

・多量硬貨等による預金口座へのご入金、預金口座からのご出金およびお振込みに  
ついては手数料を申し受けます。(ただし事業性以外の扱い、夜間金庫利用の入金は  
除きます)

・1~50枚の両替手数料については、1日1回に限り、当行のキャッシュカード、また  
は通帳の提示により「無料」とさせていただきます。

(注2)・両替機でのお取引をご希望のお客さまには、お一人さま1枚、専用カードを発行  
させていただきます。

※金額には消費税(10%)が含まれています。

# 役員・従業員・大株主の状況

## 役員

(2020年6月30日現在)



取締役会長  
徳岡 重信



取締役頭取(執行役員兼務)  
永井 涼



取締役専務執行役員  
小島 教彰



取締役常務執行役員  
若尾 俊之



取締役常務執行役員  
堀田 晃



取締役常務執行役員  
小林 秀夫

### ●取締役・監査役

取締役会長 ————— 徳岡 重信  
 取締役頭取(執行役員兼務) ————— 永井 涼  
 取締役専務執行役員 ————— 小島 教彰  
 取締役常務執行役員 ————— 若尾 俊之  
 取締役常務執行役員 ————— 堀田 晃  
 取締役常務執行役員 ————— 小林 秀夫  
 取締役(内部監査部長) ————— 川井 博史  
 取締役執行役員(個人営業部長) ————— 平塚 順子

取締役 ————— 柴田 雄己  
 取締役 ————— 中松 健一  
 常勤監査役 ————— 宮崎 淳司  
 監査役 ————— 木村 和彦  
 監査役 ————— 栗本 幸子

### ●執行役員

常務執行役員(総合企画部長) ————— 早川 誠  
 執行役員(リスク統括部長) ————— 細田 圭治  
 執行役員(名古屋営業第二本部長) ————— 加藤 貴久  
 執行役員(資金部長) ————— 高橋 隆司  
 執行役員(本店営業部長) ————— 堀尾 恭司  
 執行役員(尾張・三河営業本部長) ————— 西尾 隆史  
 執行役員(人事部長) ————— 真能 一彰  
 執行役員(営業統括部長) ————— 五味 久典  
 執行役員(三重・奈良営業本部長) ————— 竹田 益久  
 執行役員(名古屋営業第一本部長) ————— 村尾 康一郎

(注)取締役 柴田 雄己、中松 健一は、会社法第2条第15号に定める社外取締役であります。  
 (注)監査役 木村 和彦、栗本 幸子は、会社法第2条第16号に定める社外監査役であります。

## 従業員

(単位:人・歳・年・円)

区分		2019年3月期	2020年3月期
従業員	男子	従業員数	790
		平均年齢	42.3
		平均勤続年数	18.9
		平均給与月額	516,670
	女子	従業員数	383
		平均年齢	35.7
		平均勤続年数	13.4
		平均給与月額	313,395
	合計	従業員数	1,173
		平均年齢	40.1
		平均勤続年数	17.1
		平均給与月額	455,077

(注1) 従業員数は、嘱託及び臨時雇用(2019年3月期305人、2020年3月期299人)を含んでおりません。

(注2) 平均給与月額は、3月の時間外手当を含む平均給与月額であり、賞与を除くものであります。

## 大株主の状況

(2020年3月末現在)

氏名または名称	所有株式数(千株)	発行済株式(自己株式を除く)の総数に対する所有株式数の割合(%)
株式会社三菱UFJ銀行	8,534	39.36
ミソノサービス株式会社	1,202	5.54
日本トラスティ・サービス信託銀行株式会社(信託口4)	993	4.58
日本トラスティ・サービス信託銀行株式会社(信託口)	772	3.56
株式会社玉善	610	2.81
中京銀行従業員持株会	483	2.23
大同生命保険株式会社	470	2.16
日本マスタートラスト信託銀行株式会社(信託口)	415	1.91
あいおいニッセイ同和損害保険株式会社	392	1.81
日本生命保険相互会社	341	1.57

(注)所有株式数は、千株未満を切り捨てて表示しております。

# 株式の状況・中京銀行のあゆみ・組織・関係会社

## 株式の状況

### ●株式所有者別内訳

(2020年3月末現在)

区分	株主数(人)	所有株式数(単元)	割合(%)
政府及び地方公共団体	0	0	0.00
金融機関	26	131,373	60.68
金融商品取引業者	19	1,407	0.64
その他の法人	690	52,160	24.09
外国法人等(うち個人)	108(1)	11,234(1)	5.18(0.00)
個人その他	3,098	20,304	9.37
合計	3,941	216,478	100.00

(注) 1単元の株式数は100株であります。  
 (注) 単元未満の株式は98,158株であります。  
 (注) 自己株式は個人その他に654単元、単元未満株式に64株含まれております。

### ●株式所有数別状況

(2020年3月末現在)

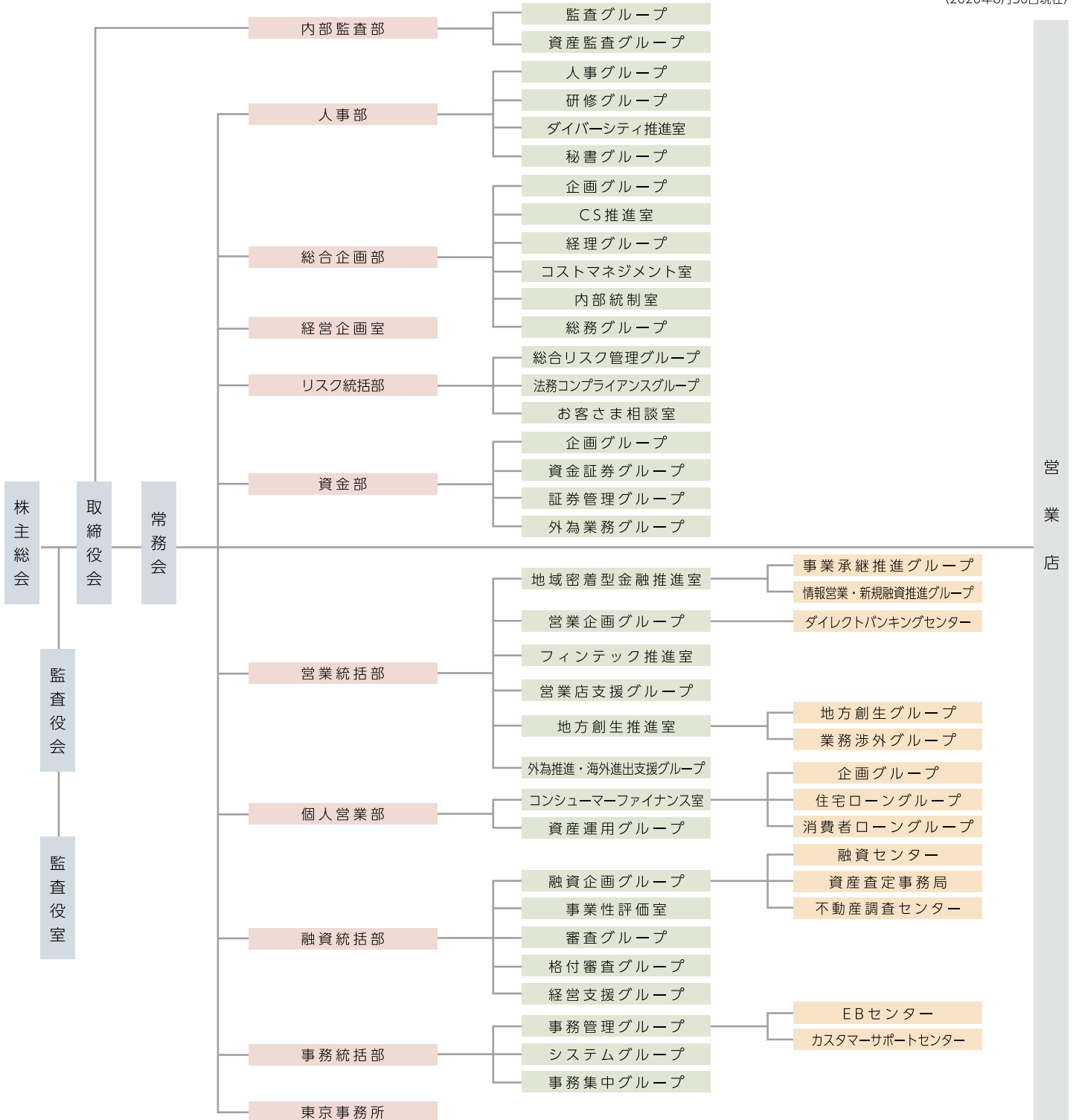
区分	株式の状況								単元未満株式の状況
	1000単元以上	500単元以上	100単元以上	50単元以上	10単元以上	5単元以上	1単元以上	計	
株主数(人)	24	15	83	75	620	509	2,615	3,941	
割合(%)	0.60	0.38	2.10	1.90	15.73	12.91	66.35	100.00	
所有株式数(単元)	165,889	10,529	15,896	5,126	11,498	3,135	4,405	216,478	98,158
割合(%)	76.63	4.86	7.34	2.36	5.31	1.44	2.03	100.00	

## 中京銀行のあゆみ

昭和18年 2月	八紘無尽と紀勢無尽が合併し、八紘無尽株式会社を設立(本店三重県津市)	平成11年 1月	郵政省(現 ゆうちょ銀行)とのATM提携開始	
昭和20年 12月	本店を三重県名張市に移転	平成12年 5月	ATMの365日稼働開始	
昭和23年 1月	株式会社太道無尽と商号変更	平成13年 4月	保険の窓口販売の開始	
	7月	宝無尽株式会社(本店名古屋市の)営業権を譲受	平成14年 3月	UFJ銀行(現 三菱UFJ銀行)を引受先とする第三者割当増資の実施。資本金318億円に
昭和26年 10月	相互銀行法の施行により株式会社太道相互銀行と商号変更		10月	個人年金保険の窓口販売の開始
昭和36年 10月	名古屋証券取引所市場第二部に上場	平成16年 3月	法人向けインターネットバンキング(中京)ビジネスダイレクトの取扱開始	
昭和39年 2月	本店を名古屋市中区門前町に移転		12月	証券仲介業務の開始
昭和44年 5月	名古屋信用金庫と合併、株式会社中京相互銀行と商号変更	平成20年 5月	奈良支店を新築移転オープン	
	11月	本店を名古屋市中区栄三丁目33番13号に新築移転	6月	名西支店を新築移転オープン
昭和45年 2月	名古屋証券取引所市場第一部に上場	平成21年 10月	徳重支店を島田支店内に店舗内店舗として開設	
	11月	海部信用組合と合併	12月	大治支店を新築オープン
昭和47年 4月	名古屋商工信用組合と合併	平成22年 5月	徳重支店を移転オープン	
昭和48年 10月	全店オンラインシステム完成	平成23年 6月	尾張旭支店を新築オープン	
昭和50年 4月	外国為替業務取扱開始		10月	基幹系システムをNEXTBASEに移行し稼働開始
昭和57年 5月	第2次総合オンラインシステム稼働	平成24年 4月	上野支店を新築移転オープン	
昭和61年 4月	資本金57億円に増資		9月	鳴子出張所・大江出張所を支店昇格
	6月	債券ディーリング業務開始	12月	振甫出張所・桶狭間出張所を支店昇格
	9月	預金量1兆円突破	平成25年 2月	「エコ」宣言を表明
昭和63年 6月	担保付社債の受託業務取扱開始		10月	桔梗が丘出張所を支店昇格
平成 元年 2月	普通銀行へ転換、株式会社中京銀行と商号変更	平成26年 7月	鳴子支店を新築移転オープン	
	11月	東京証券取引所市場第一部に上場	9月	岡崎支店を新築移転オープン
平成 2年 3月	資本金144億6百万円に増資	平成27年 2月	なごやめし支店(インターネット支店)をオープン	
平成 4年 6月	第3次総合オンラインシステム稼働	10月	下之一色支店と惟信支店を統合し、当知支店として新設開店	
	12月	外国為替両替業務の全店拡大	平成29年 5月	一宮南支店を新築オープン
平成 5年 11月	信託代理店業務開始		7月	勝川支店を新築移転オープン
平成 9年 4月	インターネットにホームページ開設	平成30年 3月	中京銀行アプリのサービス開始	
平成10年 4月	全店で外国為替業務の取扱開始	4月	第17次中期経営計画<中京アクションプラン17>スタート	
	12月	全店で投資信託の窓口販売を開始	12月	今池支店を新築オープン

# 組織図

(2020年6月30日現在)



# 関係会社

(2020年3月末現在)

会社名	所在地	主な業務	設立年月日	資本金 (百万円)	当行の議決権 所有割合 (%)	(子会社による) 間接所有の割合 (%)
株式会社中京カード	名古屋市東区代官町20-5	クレジットカード業務・信用保証業務	昭和59年7月10日	60	100.00	(0)
中京ファイナンス株式会社	名古屋市中区栄3-33-13	集金代行業務	昭和43年8月21日	50	100.00	(0)
中京総合リース株式会社	名古屋市中区丸の内1-15-15	リース業務	昭和54年10月12日	50	30.00	(25.00)